



GAS ALARM SYSTEEM BUTOUCH

ART.NR. 1220001-1220005

SYSTEEM BUTOUCH

ALGEMENE INFORMATIE

- Standaard 8, 16, 32, 64 of 128 sensor ingangen
- HDMI kleuren TFT touch-screen
- PLC besturing
- Wandmontage
- Custom made I/O opties
- Compatible met alle Buveco gas Sensoren

De **BUTOUCH** is een serie Touch screen plc gebaseerde gasdetectiesystemen. Standaard is deze beschikbaar in 8 of 16 kanalen. We leveren echter ook custom made versies volgens uw specifieke eisen. Bijvoorbeeld extra ingangskanalen (t/m 128), uitgangen, interfaces, meerdere bedieningsschermen, enz. Montage kasten kunnen worden geleverd in Staal met poedercoating of RVS met het ingebouwde 9.7 "TFT HMI-Touch screen in een afsluitbare deur.

Met het **BUTOUCH** scherm concept heeft u diverse functieschermen tot uw beschikking:

START Weergave van actuele meetwaarde en diverse status- en alarmmeldingen per sensor.

MAP VIEW Weergave van een plattegrond met een projectie van de sensorposities of detectiezones. Indien een alarm optreedt wordt dit visueel op de plattegrond weergegeven. Deze functie is optioneel.

ALARM/EVENT Het functiescherm alarm / event geeft de actuele en historische gebeurtenissen / events weer met een datum- en tijdsnotatie.

HISTORY In het functiescherm historie kan per sensor een gedetailleerde sensorinformatie worden opgevraagd. Tevens kunnen historische meetwaarden grafisch worden weergegeven.

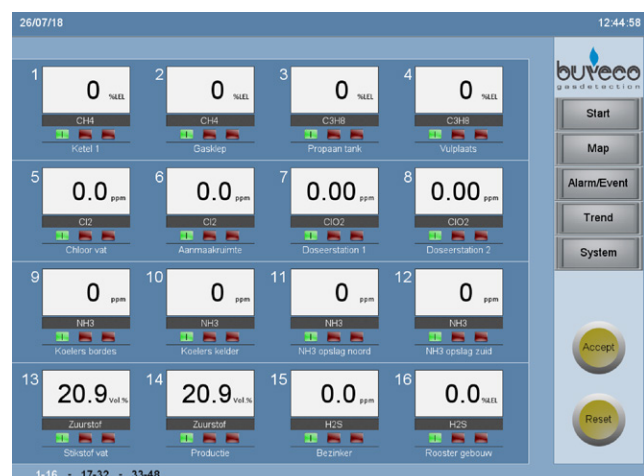
SYSTEM Wijzigen van diverse settings gerelateerd aan het systeem. Tevens kan ingelogd worden om het service level te betreden.

TOEPASSINGEN:

- + Chemische industrie
- + Raffinaderijen
- + Afvalwaterzuivering
- + Laboratoria / Universiteiten
- + Opslag verpakte gevaarlijke stoffen
- + Voedingsmiddelen industrie

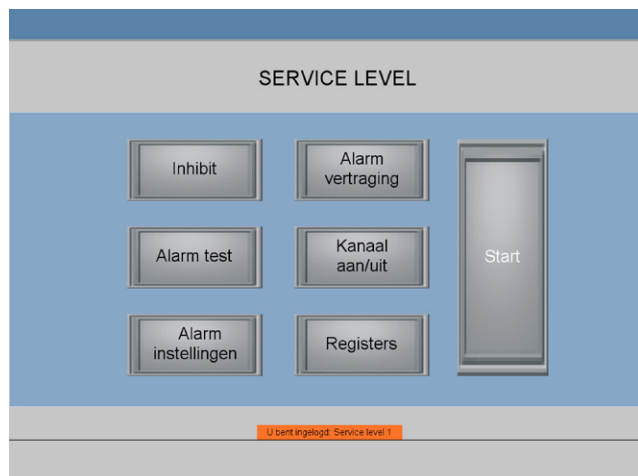
BUECO DOET MEER DAN ALLEEN LEVEREN!

- + Advies op maat
- + Projectbegeleiding
- + Technische ondersteuning
- + Training en opleiding
- + Commissioning / in bedrijf stellen
- + Onsite service / onderhoud / kalibratie
- + Verhuur

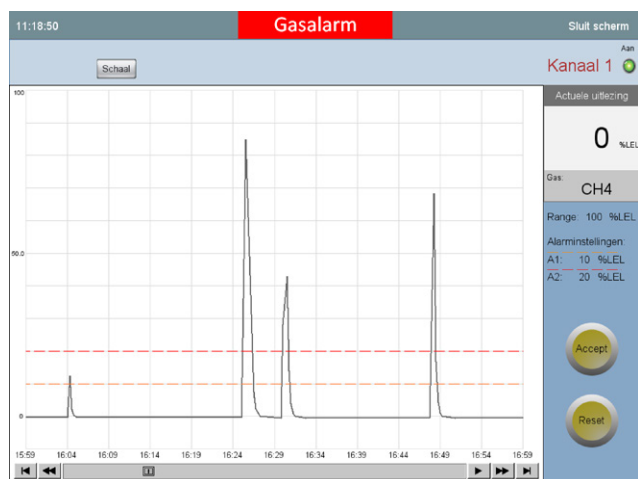


Startscherm met een overzicht van de sensoren en historisch benamingen (ook locaties of tagnummers)

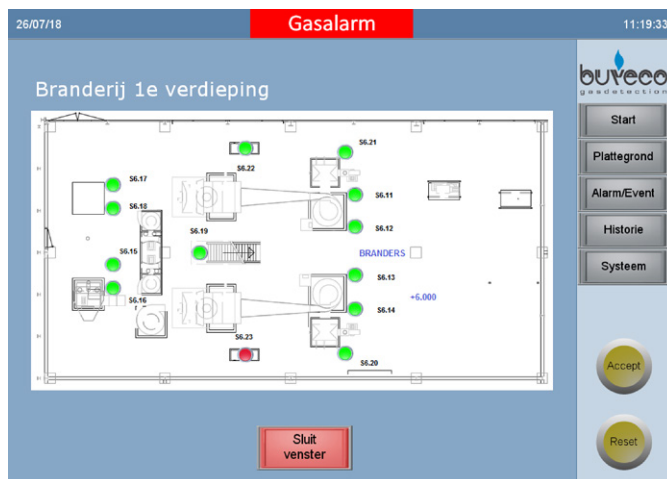
FUNCTIESCHERM (VOORBEELDEN)



Alarmmeldingen, actueel (rood) of (groen) met datum en tijd.












Grafiek met een overzicht van de meting / alarm per sensor.



Plattegrond met sensoren

BESTELINFORMATIE

ACCESSOIRES			
TYPE	BEELD	ARTIKEL NR.	OMSCHRIJVING
SVA Alarm melder		4000195	Alarm melder (SMS / email)
Signaaltoren Multi LED		4000177	Alarmgever met 3 kleuren LED (groen, oranje, rood) en buzzer 230V
		4000200	Alarmgever met 3 kleuren LED (groen, oranje, rood) en buzzer 24VDC
Alarmgever Sounder/		4000188	Gecombineerde Sounder 110dB / Flitser lens Rood 230V
		4000189	Gecombineerde Sounder 110dB / Flitser lens Rood 24VDC
Alarmgever Flitser		4000196	Flitslicht Rood 230V
Signaaltoren Design 230V		4000204	Design alarmgever met 3 kleuren LED Gr/Or/Rd + Buzzer
Tekst sign		4000184	Tekstbord "GASALARM - RUIJTE VERLATEN" Kleur zwart op geel, afmeting 400 x 150 mm
		4000185	Tekstbord "GASALARM - RUIJTE NIET BETREDEN" Kleur zwart op geel, afmeting 400 x 150 mm
EMC kabelwartel		4002416	PG11 t.b.v. invoer sensor kabel
		4002402	PG13,5 t.b.v. invoer sensor kabel
EMC wartelmoer		4002415	PG11 i.c.m. 4002416
		4002417	PG13,5 i.c.m. 4002402

GASALARM SYSTEEM		
UITVOERING	ARTIKEL NR.	OMSCHRIJVING
BUTOUCH 8	1220001	Detectie-unit, 8 input kanalen, plaatstaal gecoat
BUTOUCH 8	1220011	Detectie-unit, 8 input kanalen, RVS
BUTOUCH 16	1220002	Detectie-unit, 16 input kanalen, plaatstaal gecoat
BUTOUCH 16	1220012	Detectie-unit, 16 input kanalen, RVS
BUTOUCH XL	1220005	Detectie-unit, custom made (tm 128 kanalen)

SPECIFICATIES

PRODUCT	BUTOUCH
Afmetingen	BUTOUCH 8: 700 x 500 x 250 mm (H x B x D) BUTOUCH 16: 700 x 500 x 250 mm (H x B x D) BUTOUCH XL: Afhankelijk van de configuratie
Gewicht	BUTOUCH 8: 20 kg BUTOUCH 16: 25 kg BUTOUCH XL: Afhankelijk van de configuratie
Aantal kanalen (inputs)	BUTOUCH 8: Maximaal 8 kanalen (sensoren) BUTOUCH 16: Maximaal 16 kanalen (sensoren) BUTOUCH XL: Afhankelijk van de configuratie
Materiaal behuizing	Staal met poedercoating of RVS (zie bestel opties)
Meetprincipe	4-20 mA ingang (sensor)
Meeteenheden	Afhankelijk van toegepaste gasdetector instelbaar voor: %LEL, ppb, ppm, Vol.%
Temperatuurbereik	-10°C tot +60°C
Analoge ingangen	BUTOUCH 8: 8 stuks 4-20 mA BUTOUCH 16: 16 stuks 4-20 mA BUTOUCH XL: Afhankelijk van de configuration
Digitale ingangen	4 stuks (standaard) (BUTOUCH XL afhankelijk van de configuratie)
Digitale uitgangen	BUTOUCH 8: 10x programmeerbaar; potentiaalvrij of 24VDC/230VAC BUTOUCH 16: 16x programmeerbaar; potentiaalvrij of 24VDC/230VAC BUTOUCH XL: Afhankelijk van de configuratie
Uitgangen	Ethernet, MODBUS TCP
Data opslag	Standaard in HMI geheugen (128MB) (optioneel op FLASH)
Full data logger	Log interval meetwaarden 10 sec. log capaciteit circa 2-4 dagen (te verlengen d.m.v. een optionele FLASH-opslag)
Event logger	Diverse events, max 90 dagen
Custom made outputs	Optional
Alarm identificatie	Per sensor op het scherm uit leesbaar (A1, A2, SF)
Display	HMI kleuren TFT touchscreen
Voedingsspanning	230 VAC 50 tot 60 Hz
Vermogensopname	BUTOUCH 8: max. 120 W BUTOUCH 16: max. 120 W BUTOUCH XL: afhankelijk van de configuratie
Kabel eisen	2- of 3-aderig (soepel), 0,75 – 2,5mm ² . Met vertinde koperdraad omvlechting, met min. 80% optische bedekking
Features	<ul style="list-style-type: none"> - Meerdere screens (HMI) te koppelen voor bijvoorbeeld entree, kantoor, TD werkplaats - Extern benaderbaar via een VNC viewwer, internet / intranet - Multi levels, voor gebruiker, beheerder etc. - Gebruiksvriendelijke bediening / aflezing - Het systeem wordt "field ready " geleverd met functionele software, kabelwartels, technisch tekeningenpakket
Fabrikant	Buveco Gasdetection BV, een Consilium Group Company